



- Latten aus Schweizer Holz mit Nut und Kamm
- Für hinterlüftete Fassaden in Verbindung mit ISOROOF/ISOLAIR und SWISSTHERM-COMBI
- 4-seitig gehobelt, lufttrocken



#### Lieferform

Artikelnummer	Dicke [mm]	Stück/Palette	Deckmass [cm]	Palette netto [m <sup>1</sup> ]	Format [cm]	Palette [kg]	Fr./m <sup>1</sup> exkl.MwSt.	Kategorie
00111896	35	156	500 x 6.5	780	500 x 8.5	1180	3.80	A
00111897	60	91	500 x 6.5	455	500 x 8.5	1180	4.60	A
00111898	80	65	500 x 6.5	325	500 x 8.5	1125	5.50	A

Kantenausführung: Symmetrisch profiliert

#### Technische Werte

Rohdichte $\rho$ [kg/m <sup>3</sup> ]	ca. 470
Brandverhaltensgruppe	RF3

#### Produktbeschreibung

Die Profillatten in 3 verschiedenen Dicken sind aus Schweizer Holz gefertigt. Profile und Dicken sind mit denen von ISOROOF/ISOLAIR und SWISSTHERM-COMBI konform und können einfach montiert werden.

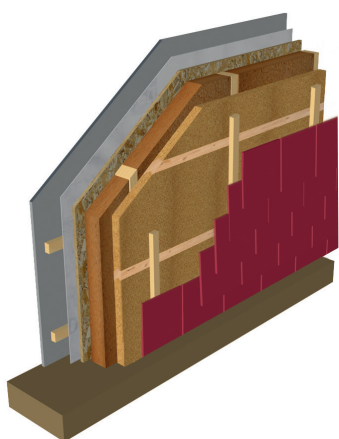
Universell einsetzbar in den Bereichen Dach, Wand und Boden.

#### Volldeklaration

Siehe Sicherheitsdatenblatt auf [www.pavatex.com](http://www.pavatex.com).

#### Lagerung

Trocken und vor Beschädigung geschützt lagern. Ausschliesslich in trockenem Zustand verarbeiten.



#### Aussenwanddämmung im Holzrahmenbau mit Profillatte

Möglicher Aufbau:

- Aussenverkleidung
- SWSTHERM-COMBI 60 mm und Profillatten 60 mm
- PAVAFLEX-PLUS / Ständerkonstruktion
- OSB Platte
- Luftdichtigkeitsschicht
- Lattung
- Innenbeplankung