



- Latten aus Schweizer Holz mit Nut und Kamm
- Für hinterlüftete Fassaden in Verbindung mit ISOROOF/ISOLAIR und SWISSTHERM-COMBI
- 4-seitig gehobelt, lufttrocken



Lieferform

Artikelnummer	Dicke [mm]	Stück/Palette	Deckmass [cm]	Palette netto [m ³]	Format [cm]	Palette [kg]	Fr./m ³ exkl.MwSt.	Kategorie
00111896	35	156	500 x 6.5	780	500 x 8.5	1180	3.80	A
00111897	60	91	500 x 6.5	455	500 x 8.5	1180	4.60	A
00111898	80	65	500 x 6.5	325	500 x 8.5	1125	5.50	A

Kantenausführung: Symmetrisch profiliert

Technische Werte

Rohdichte ρ [kg/m ³]	ca. 470
Brandverhaltensgruppe	RF3

Produktbeschreibung

Die Profillatten in 3 verschiedenen Dicken sind aus Schweizer Holz gefertigt. Profile und Dicken sind mit denen von ISOROOF/ISOLAIR und SWISSTHERM-COMBI konform und können einfach montiert werden.

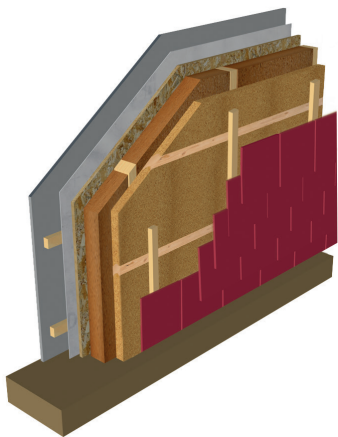
Universell einsetzbar in den Bereichen Dach, Wand und Boden.

Volldeklaration

Siehe Sicherheitsdatenblatt auf www.pavatex.com.

Lagerung

Trocken und vor Beschädigung geschützt lagern. Ausschliesslich in trockenem Zustand verarbeiten.



Aussenwanddämmung im Holzrahmenbau mit Profillatte

Möglicher Aufbau:

- Aussenverkleidung
- SWISSTHERM-COMBI 60 mm und Profillatten 60 mm
- PAVAFLEX-PLUS / Ständerkonstruktion
- OSB Platte
- Luftdichtigkeitsschicht
- Lattung
- Innenbeplankung