

PAVAFIX WIN

Ruban adhésif de raccordement enduisable pour l'intérieur et l'extérieur

Étanchéité des joints de raccord des fenêtres, des portes et des panneaux de construction intérieurs PAVAROOM avec les éléments de construction adjacents. Le ruban régulateur d'humidité peut être utilisé à la fois pour l'étanchéité intérieure et extérieure.

Consignes de mise en œuvre

Le support des surfaces à coller doit être résistant, exempt de poussière, d'huile, de silicone et de graisse et il doit être sec en surface. PAVAFIX WIN peut également être mis en œuvre à des températures de -10 °C. S'assurer qu'aucun film de séparation n'est présent sur la surface à coller, par exemple, du fait de l'humidité, de la glace ou du givre et éviter le contact de la colle avec la surface.

Grâce à la surface collante performante, le ruban peut être utilisé pour une fixation directe sur le châssis et sur la maçonnerie lisse adjacente. Si la force portante de la sous-couche n'est pas suffisante, elle doit être consolidée avec PAVAPRIM

Température de mise en œuvre

- Support et air dès -5 °C
(support non givré)
- Avec PAVAPRIM -10 °C
- Ruban -5 °C +40 °C

Résistance à la température

- -40 ° à +80 °C



- ✓ **Pour les encollages à l'intérieur et à l'extérieur, enduisable et recouvrable**
- ✓ **Régulateur d'humidité avec valeur S_d variable**
- ✓ **Pour les rénovations et les constructions neuves**

Stockage

Stocker dans un endroit frais, sec et à l'abri des rayons du soleil



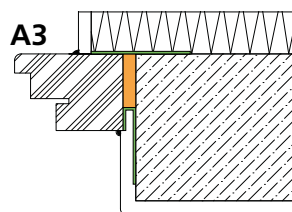
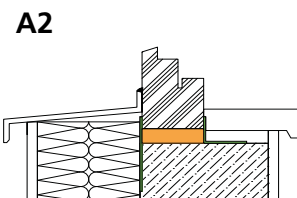
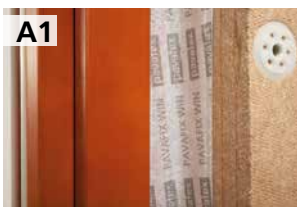
Informations complémentaires

Pour de plus amples informations, veuillez consulter la fiche technique « Enduisage de films de raccord de fenêtres » de l'association allemande de l'industrie du plâtre : Bundesverband der Gipsindustrie e.V.

La mise en œuvre en détail

A ENCOLLAGE DE PAVAFIX WIN EN CAS DE FENÊTRES

1. Le ruban convient aux raccords des fenêtres en bois ou les constructions en dur. Dérouler PAVAFIX WIN et découper avec une surlongueur de quelques centimètres. Retirer le film de protection de 15 mm de large et le poser sur le cadre sans former de plis. Répéter cette opération sur tous les côtés de la fenêtre. Ensuite, aligner la fenêtre, la fixer et remplir l'espace creux entre le mur et la fenêtre. Retirer en suite le reste de la bande de séparation et bien appuyer PAVAFIX WIN sur le mur.
2. Schéma d'un collage non alterné.
(vert = PAVAFIX WIN, orange = remplissage)
3. En cas d'encollage alterné, les 15 premiers millimètres du ruban sont pliés et collés sur le châssis.
(vert = PAVAFIX WIN, orange = remplissage)



B RACCORDS DE MURS ET DE PLAFONDS

1. Pour les raccords de murs et de plafonds de PAVAROOM, le PAVAFIX WIN doit auparavant être fixé au dernier panneau avec les premiers 15 et 18 mm. Ensuite, le panneau est monté et le reste de la bande de séparation est retiré. Le raccord est étanche à l'air une fois que PAVAFIX WIN a été fermement appuyé contre l'élément de construction adjacent.



C PROTECTION DE L'ANGLE EXTÉRIEUR AVEC PAVAROOM

1. Pour les angles extérieurs, on utilise un protège-angle (p.ex. alu 40x40 cm) ou PAVAFIX WIN, lorsque les exigences en matière de résistance des arêtes sont moins élevées.