

PAVATEX LDB 0.02

Diffusionsoffene Luftdichtbahn mit wechselseitig integrierten Selbstklebestreifen

Die PAVATEX LDB 0.02 wird als nachträglich eingebaute Luftdichtschicht bei der Umdeckung des Daches mit Verbleib und/oder Ergänzung der vorhandenen Zwischensparrendämmung mit PAVAFLEX eingesetzt.

Verarbeitungshinweise

Das System ist luftdicht, diffusionsoffen und regelt den Feuchtehaushalt der gesamten Dachkonstruktion. Der Einbau sämtlicher Systemkomponenten erfolgt gemäss den Details der technischen Unterlagen. Bahnen müssen zugfrei angeschlossen bzw. überlappt werden. Bei Gefahr von auftretenden Zugkräften unbedingt mechanisch sichern.

Es muss eine Überdeckung mit ISOLAIR (Minstdicke 35mm) oder PAVATHERM-PLUS erfolgen. Die Luftdichtung wird mit der PAVATEX LDB 0.02 flächig und direkt auf der Sparrenoberseite hergestellt. Die Verklebung der Längsstöße erfolgt mit den integrierten Selbstklebestreifen. Die luftdichte Abklebung der Querstöße, der Anschlüsse und Durchdringungen erfolgt mit PAVATEX-Dichtprodukten. Wird die LDB 0.02 als Witterungsschutz eingesetzt, so ist beim Aufbringen einer provisorischen Befestigungslatte eine Nageldichtung (z.B. PAVAFIX SN BAND) zu verwenden. Die dadurch verursachten Verletzungen der Bahn sind nachträglich luftdicht abzudichten. Die LDB 0.02 ist bei mechanischer Sicherung 1 Woche frei bewitterbar.

Verarbeitung im Detail

A TRAUFDDETAIL

Anschluss an Aussenmauerwerk

1. Anschluss der PAVATEX LDB 0.02 an das Aussenmauerwerk mit oberseitigem Mörtelglattstrich mit PAVACOLL 310/600. PAVACOLL 310/600 kann auf den feuchten Mörtelglattstrich aufgebracht werden. Alternativ kann PAVABOND verwendet werden sofern der Untergrund trocken ist.
2. Danach PAVATEX LDB 0.02 auf die Klebstoffraupen drücken. Die Raupe muss mindestens 2 mm dick bleiben.

Anschluss an Stellbrett

3. Luftdicht eingeklebtes Stellbrett zwischen den Sparren mit PAVATAPE FLEX.
4. Anschluss der PAVATEX LDB 0.02 an das Stellbrett mit PAVATAPE 12 oder PAVACOLL 310/600.



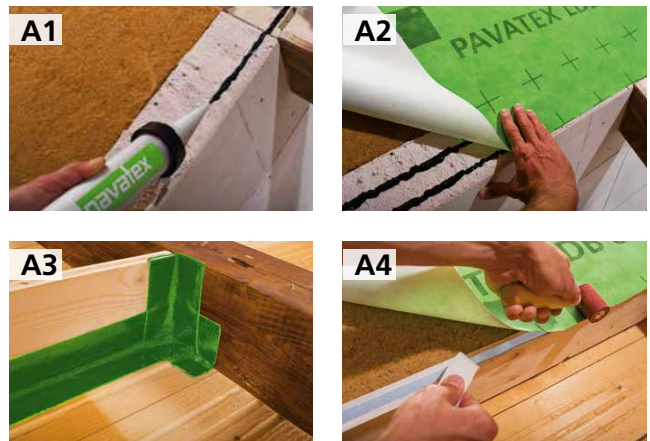
- ✓ **Geprüfte und bewährte Luftdichtbahn**
- ✓ **Einfache Verlegung mit wechselseitig integrierten Selbstklebestreifen, eine Woche frei bewitterbar**
- ✓ **Abgestimmtes Systemzubehör inkl. PAVATEX-Systemgarantie**



Lagerung

Bahnen

Rollen trocken und kühl und geschützt vor Sonneneinstrahlung und Nässe lagern.



B VERKLEBEN DER QUERSTÖSSE

mit PAVATAPE 12 über dem Sparren

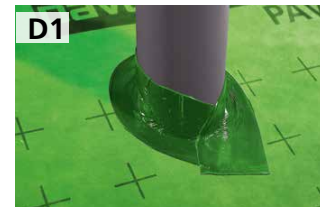
1. Band ca. 50 mm vom Bahnenrand entfernt aufbringen und gut anrollen. Nächste Bahn 10 cm überlappen und ausrichten. Schutzfolie von PAVATAPE 12 entfernen. Mit Anpressrolle gut anpressen.
2. Trennstreifen von PAVAFIX lösen und mittig auf der Überlappung ausrichten und fixieren. Trennstreifen kontinuierlich abziehen, PAVAFIX faltenfrei verkleben und kräftig andrücken.



C VERKLEBEN DER LÄNGSSTÖSSE

mit dem wechselseitig integrierten Klebeband

1. Erste Bahn über die Sparrenoberseite ausrollen und im Überlappungsbereich fixieren.
2. Zweite Bahn ausrollen und faltenfrei auf die Überlappungslinie (10 cm vom Bahnenrand) ausrichten.
3. Beide Schutzfolien gleichzeitig abziehen und mit der Hand die Überlappung fest andrücken. Das ergibt eine luft- und wasserdichte Klebezone von 40 mm. Faltenbildung vermeiden. Ggf. Falten zusätzlich mit PAVAFIX abkleben.



D ROHR UND KAMINDURCHDRINGUNG

luft- und wasserdicht anschliessen mit PAVATAPE FLEX (D1) und PAVAFIX (D2)

1. Band abrollen, Trennpapier entfernen und gleichmässig von Hand anformen und anpressen. Darauf achten, dass PAVATAPE FLEX wegen möglichen Rückstellkräften nicht überdehnt wird.
2. Am tiefsten Punkt der Verklebung beginnen. PAVAFIX zuerst zur Hälfte auf dem Rohr und dann auf der Bahn ankleben und gut andrücken. Folgestücke geschuppt und mit einer Überlappung von ca. 20 mm um die Durchdringung anordnen.



PAVATEX-Systemkomponenten

- **Kleber**
PAVACOLL auf nassen Untergründen
PAVABOND auf trockenen Untergründen und für die Verklebung der Bahnenstösse.
- **Untergrundvorbehandlung**
PAVABASE und PAVAPRIM
- **Bänder**
PAVATAPE 75/150 PAVATAPE 12 PAVAFIX
PAVAFIX SN Band PAVATAPE FLEX

Die Anwendungsmatrix zu den Produkten finden Sie auf Seite 5.