



- Des lattes en bois suisse avec rainure et languette
- Pour façades ventilées, à associer à ISOROOF et PAVATHERM-COMBI
- Raboté 4 faces, séché à l'air



Conditionnement

Numéro d'article	Épais. [mm]	Pièce/palette	Surface utile [cm]	Palette net [m ²]	Dim. [cm]	Palette [kg]	Fr./m ¹ hors taxes.	Catégorie
137477	40	130	500 x 6.5	650	500 x 8.5	1125	7.50	C
137478	60	91	500 x 6.5	455	500 x 8.5	1180	8.80	C
137479	80	65	500 x 6.5	325	500 x 8.5	1125	12.50	C

Chants: Rainure et languette symétrique

Caractéristiques techniques

Densité ρ [kg/m ³]	env. 470
Groupe comportement au feu	RF3

Description du produit

Les lattes profilées dans 3 épaisseurs sont fabriquées de bois suisse. Rainure et languette sont associées à ISOROOF et PAVATHERM-COMBI. La mise en œuvre est facile:

- Latte 40 mm pour panneau en épaisseur de 35 et 40 mm
- Latte 60 mm pour panneau en épaisseur de 50 et 60 mm
- Latte 80 mm pour panneau en épaisseur de 80 mm

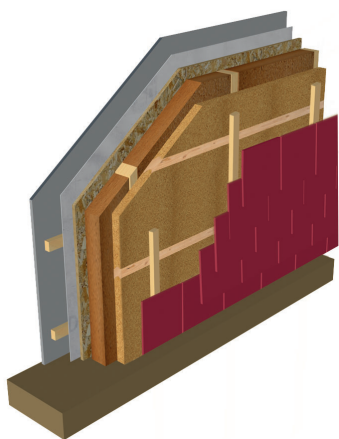
Multifonctionnel pour toitures, façades et sols.

Composition

Voir Fiche d'Information de Sécurité sur le site www.pavatex.ch.

Stockage

A stocker au sec et à l'abri des dommages. Mise en œuvre uniquement à l'état sec.



Isolation des murs extérieurs dans une construction en bois avec les lattes profilées

Une construction possible:

- Revêtement de façade
- PAVATHERM-COMBI 60 mm et lattes profilées 60 mm
- PAVAFLEX-CONFORT 36
- panneau OSB
- Couche d'étanchéité à l'air
- Lattage
- Revêtement intérieur