

PAVATEX DSB 2

Dachschalungsbahn mit wechselseitig integriertem Selbstklebestreifen

Die PAVATEX DSB 2 kommt als luftdichte und diffusionsoffene Dachschalungsbahn bei Aufsparrendämmungen mit den PAVATEX Holzweichfaserplatten zum Einsatz.

Verarbeitungshinweise

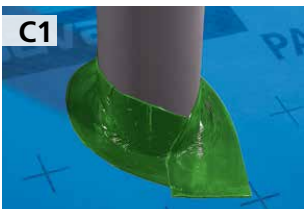
Die Verklebungen der Längsstöße erfolgen mit den wechselseitig integrierten Selbstklebestreifen. Die Abklebung der Querstöße erfolgt mit PAVAFIX. Anschlüsse und Durchdringungen erfolgen mit den PAVATEX-Dichtprodukten. Wird die DSB 2 als Witterungsschutz eingesetzt, so ist beim Aufbringen einer provisorischen Befestigungsplatte eine Nageldichtung (z.B. PAVAFIX SN BAND) zu verwenden. Die dadurch verursachten Verletzungen der Bahn sind nachträglich luftdicht abzudichten. Die DSB 2 ist bei mechanischer Sicherung 4 Wochen frei bewitterbar.

Bahnen müssen zugfrei angeschlossen bzw. überlappt werden. Bei Gefahr von auftretenden Zugkräften unbedingt mechanisch sichern.

A VERKLEBEN DER LÄNGSSTÖSSE

mit wechselseitig integriertem Klebeband

1. Erste Bahn ausrollen und im Überlappungsbereich fixieren. Zweite Bahn ausrollen und faltenfrei auf die Überlappungslinie ausrichten. Überlappung = 10 cm. Beide Schutzfolien gleichzeitig abziehen, mit der Hand die Überlappung fest andrücken. Dies ergibt eine luft- und wasserdichte Klebezone von 40 mm. Faltenbildung vermeiden. Ggf. Falten und Verletzungen zusätzlich mit PAVAFIX abkleben.



- ✓ **Robuste und abriebfeste Oberfläche**
- ✓ **Effiziente Verlegung mit wechselseitig integrierten Selbstklebestreifen und abgestimmtem Systemzubehör**
- ✓ **4 Wochen frei bewitterbar**



Lagerung

Bahnen

Rollen trocken und kühl und geschützt vor Sonneneinstrahlung und Nässe lagern.

B ANSCHLUSS AN MAUERWERK

mit PAVATAPE 12

1. PAVATAPE 12 auf Bauteil aufbringen. Auf porösen Oberflächen ist PAVAPRIM oder PAVABASE als Untergrundvorbehandlung zu verwenden. Schutzpapier abziehen und PAVATEX DSB 2 zug- und faltenfrei verkleben. Auf ausreichenden Anpressdruck achten (gut andrücken). Für poröse Untergründe verwenden Sie PAVABOND ohne Primer.

C ROHR- UND KAMINDURCHDRINGUNG

luftdicht anschliessen mit PAVATAPE FLEX

1. Mindestanschlusshöhe gem. Regelwerk/Normung beachten. Auf porösen Oberflächen ist PAVAPRIM oder PAVABASE als Untergrundvorbehandlung zu verwenden. Im Zweifelsfall sind eigene Klebeversuche durchzuführen. Band abrollen, Trennpapier entfernen und gleichmässig von Hand anformen und anpressen.
2. Darauf achten, dass PAVATAPE FLEX wegen möglichen Rückstellkräften nicht überdehnt wird.