

PAVATEX DB 28

Lé frein-vapeur

PAVATEX DB 28 est utilisé comme frein-vapeur étanche à l'air sur le côté intérieur lorsque l'on souhaite un passage réduit de la vapeur d'eau dans les constructions de toiture et de murs, toujours placé du côté intérieur de la construction.

Consignes de mise en œuvre

Le PAVATEX DB 28 est posé du côté chaud de l'isolation thermique. L'encollage des joints des lés ainsi que des raccords et passages est réalisé avec les produits d'étanchéité PAVATEX.

Les lés doivent être raccordés sans tension et doivent également se chevaucher. Si des forces de traction risquent d'apparaître, impérativement prévoir une sécurité mécanique ou poser une boucle de détente.

A POSE DE PAVATEX DB 28

1. Fixer PAVATEX DB 28 sur les chevrons ou les montants, dans la zone de recouvrement, avant de poser le revêtement intérieur. Les recouvrements sont collés de manière étanche à l'air avec PAVAFIX.
2. Détacher la bande de séparation de PAVAFIX, l'aligner et la fixer au centre sur le recouvrement. Retirer de manière continue la bande de séparation, coller PAVAFIX sans former de plis et sur toute la surface (appuyer fermement).

B RACCORD

avec PAVATAPE 12 / PAVABOND

1. Appliquer PAVATAPE 12 sur l'élément de construction. Retirer le film de protection. Appliquer PAVATEX DB 28 en appuyant fermement, sans tirer ni former de plis. Sur les surfaces poreuses, il convient de traiter préalablement le support avec PAVAPRIM ou PAVABASE. Pour les sous-couches poreuses, utiliser PAVABOND sans apprêt.

C PÉNÉTRATIONS

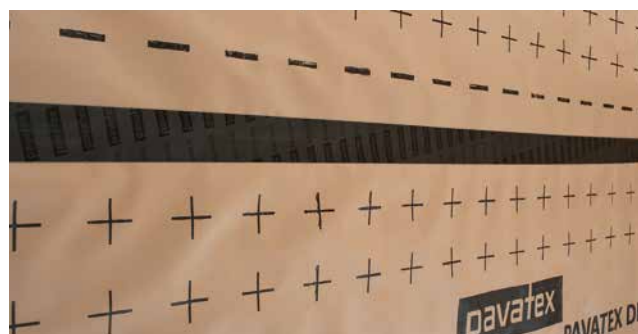
avec PAVATAPE FLEX

1. Dérouler le ruban, enlever le film protecteur et, en même temps, former et appuyer à la main. Veiller à ce que PAVATAPE FLEX ne soit pas étiré en raison de possibles forces de retrait.

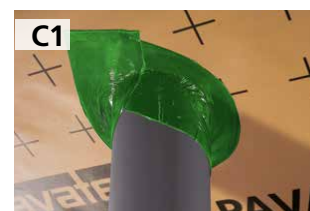
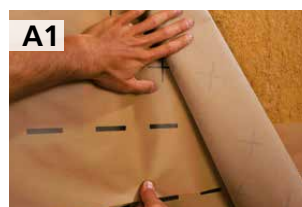
Stockage

Lés

Stocker les rouleaux au sec et au frais, à l'abri des rayons du soleil et de l'humidité.



- ✓ Résistant à la déchirure, indéformable et légèrement transparent, avec marquage servant d'aide à la découpe
- ✓ Frein-vapeur d'utilisation universelle empêchant la diffusion
- ✓ Accessoires adaptés au système, avec garantie système PAVATEX incluse



Composants de système PAVATEX

- **Colle**
PAVACOLL sur supports humides
PAVABOND sur des supports secs et pour l'encollage des joints de lé.
- **Préparation du support**
PAVABASE et PAVAPRIM
- **Rubans**
PAVATAPE 12 PAVAFIX
PAVATAPE FLEX