

**Passer l'hiver en toute sécurité avec les panneaux isolants en fibres de bois PAVATEX DIFFUTHERM et PAVAWALL-BLOC pour ITE**

## Une isolation sûre même en hiver avec PAVATEX

**Vous cherchez des panneaux isolants en fibre de bois pour des systèmes d'isolation thermique qui peuvent être aussi posés pendant les mois d'hiver?**

PAVATEX a la solution. Nos produits éprouvés DIFFUTHERM et PAVAWALL-BLOC peuvent rester exposés aux intempéries pendant les mois d'hiver, de novembre à mars, soit 100 jours. La couche d'enduit peut ensuite être appliquée pendant les mois plus chauds, quand les températures extérieures dépassent à nouveau 5°C

La réception de façade gratuite (comprenant un procès-verbal) réalisée par le technicien d'application PAVATEX vous donne la garantie de transmettre un bâtiment irréprochable au plâtrier. Pour finir, l'enduit est posé conformément aux dispositions du fabricant du système.

- ✓ **Exposition possible aux intempéries de novembre à mars**
- ✓ **Passer l'hiver sans enduit pendant 100 jours**  
(Objets exposés en consultation avec PAVATEX)
- ✓ **Perméable à la vapeur et régulateur climatique pendant toute l'année**



*La façade de cette maison individuelle idéalement située en Valais a été isolée avec PAVAWALL-BLOC*

### DIFFUTHERM

**Panneau isolant pour façades avec enduit (ITE)**

DIFFUTHERM est un élément isolant à crépir idéal pour la construction à ossature de bois, ainsi que pour les murs en bois massif et les rénovations des maçonneries. Le panneau est disponible dans des épaisseurs de 60 à 120 mm.



### PAVAWALL-BLOC

**Bloc d'isolation en fibres de bois à crépir pour systèmes composites d'isolation thermique**

Le bloc d'isolation thermique peut être posé de façon très simple et rapide grâce à son format pratique de 60 x 40 cm. Il est disponible dans des épaisseurs de 120 à 220.



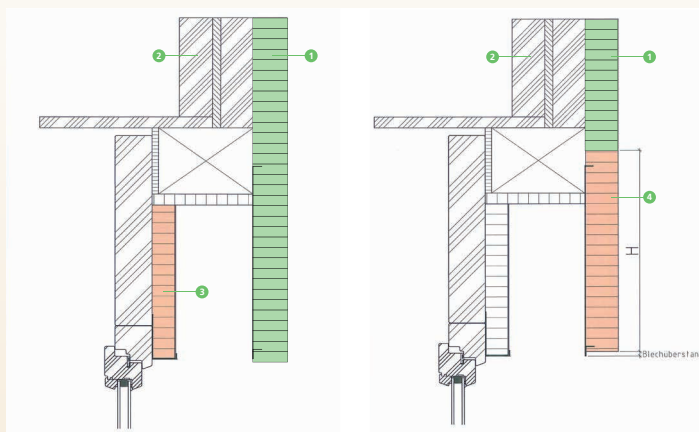
## Conseils pour la pose autour de portes et fenêtres

Il faut protéger les chants visibles des plaques, p. ex. aux ouvertures de fenêtre et angles du bâtiment, contre les précipitations. Une bande adéquate, p. ex. le PAVATEX ADB pour les ouvertures de fenêtre permet cette protection.

### Pour disposer les panneaux autour des portes et fenêtres, il convient de:

Monter DIFFUTHERM et PAVAWALL-BLOC de telle façon à ce qu'il n'y ait pas de joints croisés au niveau des percements et des ouvertures. Le cas échéant, élaborer un plan de pose. Toujours couper les panneaux afin que le joint du panneau et l'ouverture du mur soient décalés l'un par rapport à l'autre. Veiller à ce que le décalage du panneau soit  $\geq 200$  mm. Vous trouverez des détails dans nos brochures techniques ou sur le site [www.pavatex.ch](http://www.pavatex.ch).

Le détail du caisson de store peut être monté avec les produits FEBA suivants:

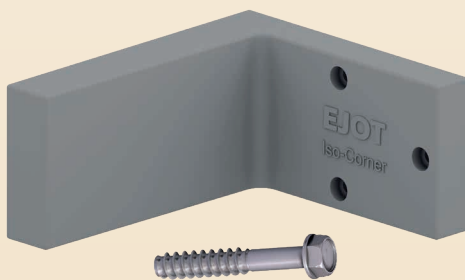


1. Panneau isolant de fibres de bois  
DIFFUTHERM 60/80/100/120 mm
2. Raccord de dalle d'étage
3. Alu-Therm PAVATEX 20/40/60 mm
4. Élément de support PAVATEX 40/60 mm

## Essayez aussi l'élément et le système de fixation PAVACASA pour le montage de pièces sur des façades ITE

### Élément de fixation PAVACASA pour montages planifiés

L'angle de montage en mousse de polyuréthane rigide pour la fixation planifiée de pièces de poids moyen ou lourdes à des systèmes ITE.



### Système de fixation PAVACASA pour montages non planifiés

La douille de montage en plastique renforcé de fibres de verre comprenant un joint en EPDM et des chevilles pour façade permet le montage a posteriori de pièces légères ou de poids moyen sur les façades ITE (p. ex. tuyaux de descente, boîtes aux lettres, etc.).



Votre revendeur spécialisé et compétent vous conseillera volontiers

### PAVATEX SA

Rte de la Pisciculture 37  
CH-1701 Fribourg  
Tél: +41 (0) 26 426 31 11  
Fax: +41 (0) 26 426 32 00  
[info@pavatex.ch](mailto:info@pavatex.ch)

[www.pavatex.ch](http://www.pavatex.ch)

