

Mit PAVATEX Holzfaserplatten sicher durch die Wintermonate
DIFFUTHERM und PAVAWALL-BLOC für WDV

Sichere Dämmung mit PAVATEX auch im Winter

Sie suchen nach einer Holzfaserdämmplatte für Wärmedämmverbundsysteme, die Sie auch in den Wintermonaten verarbeiten können?

PAVATEX hat die Lösung für Sie. Unsere bewährten Produkte DIFFUTHERM und PAVAWALL-BLOC können während der Wintermonate November bis März bis zu 100 Tagen frei bewittert werden. Die Putzschicht wird dann in den wärmeren Monaten aufgetragen, wenn die Aussentemperatur wieder über 5°C liegt.

Eine kostenlose Fassadenabnahme (inkl. Protokoll) durch die PAVATEX-Anwendungstechniker bietet Ihnen die Sicherheit, das Bauwerk einwandfrei an den Gipsler zu übergeben. Zum Schluss erfolgt die Beschichtung gemäss Vorschriften des Systemherstellers.

- ✓ **Zwischen November und März frei bewitterbar**
- ✓ **100 Tage unbeschichtet überwintern**
(Exponierte Objekte nach Rücksprache mit PAVATEX)
- ✓ **Diffusionsoffen und klimaregulierend zu jeder Jahreszeit**



Die Fassade dieses wunderschön gelegenen Einfamilienhauses im Wallis wurde mit PAVAWALL-BLOC gedämmt.

DIFFUTHERM

Verputzbare Holzfaserplatte für WDV-Systeme

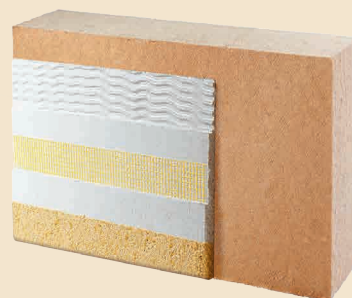
DIFFUTHERM ist ein putzfähiges Dämmelement, das sich ideal für den Holzrahmenbau sowie für Massivholzwände und Mauerwerkssanierungen eignet. Die Platte ist in den Dicken 60 bis 120 mm erhältlich.



PAVAWALL-BLOC

Verputzbarer Holzfaserdämmblock für WDV-Systeme

Der Wärmespeicherdämmblock lässt sich durch sein handliches Format von 60 x 40 cm sehr einfach und schnell verarbeiten. Er ist in den Dicken 120 bis 220 mm erhältlich.



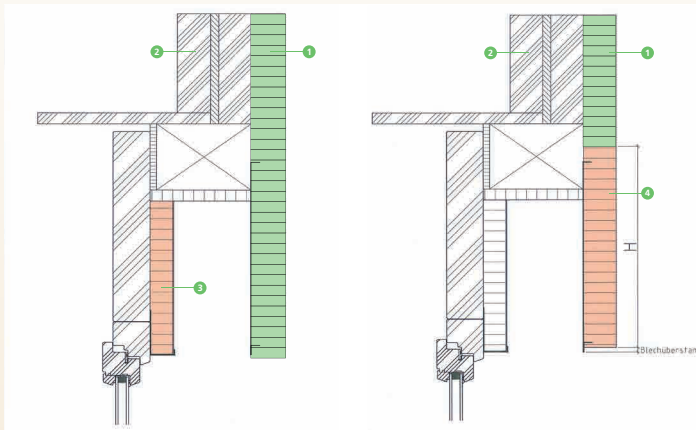
Tipps zur Verlegung um Fenster und Türen

Offene Plattenkanten, z.B. an Fensteröffnungen und Gebäudeecken müssen gegen Niederschlag geschützt werden. Dies kann mit einer geeigneten Folie erfolgen, z.B. PAVATEX ADB für Fensteröffnungen.

Für die Platteneinteilung bei Fenstern und Türen gilt:

DIFFUTHERM und PAVAWALL-BLOC so montieren, dass bei Durchdringungen und Wandöffnungen keine Kreuzfuge entsteht. Gegebenenfalls einen Verlegeplan erstellen. Platten stets so zuschneiden, dass Plattenstoss und Wandöffnung gegeneinander versetzt sind. Darauf achten, dass der Plattenversatz ≥ 200 mm ist. Details finden Sie in unseren technischen Broschüren oder unter www.pavatex.ch.

Das Storenkastendetail kann u.a. mit folgenden FEBA-Produkten ausgebildet werden:

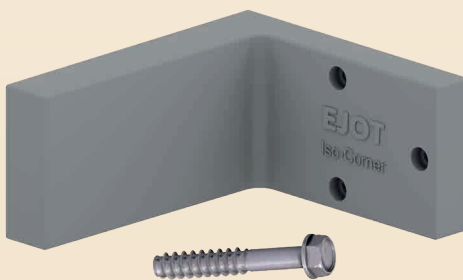


1. DIFFUTHERM Holzfaserdämmplatte 60/80/100/120 mm
2. Geschossübergang
3. Alu-Therm PAVATEX 20/40/60 mm
4. Sturzelement PAVATEX 40/60 mm

Probieren Sie auch das PAVACASA Befestigungselement und -system für Anbauteile an WDVS Fassaden

WDVS-Befestigungselement für geplante Montagen

Der Winkel aus PU-Hartschaum wird verwendet für geplante Montagen von mittelschweren bis schweren Anbauteilen an WDVS-Fassaden.



WDVS-Befestigungssystem für ungeplante Montagen

Die Montagebuchse aus glasfaserverstärktem Kunststoff inkl. EPDM-Dichtscheibe und Fassadendübel ermöglicht die nachträgliche Montage von leichten bis mittelschweren Anbauteilen an WDVS-Fassaden (z.B. Fallrohre, Briefkästen uä.).



Ihr Fachhandel berät Sie gerne ausführlich und kompetent

PAVATEX SA

Rte de la Pisciculture 37
 CH-1701 Fribourg
 Tel: +41 (0) 26 426 31 11
 Fax: +41 (0) 26 426 32 00
info@pavatex.ch

www.pavatex.ch

