

PAVAFIX WIN

Überputzbares Anschlussklebeband für innen und aussen

Zur Abdichtung von Anschlussfugen bei Fenstern, Türen und der Innenausbauplatte PAVAROOM an das angrenzende Bauteil. Das feuchtigkeitsregulierende Band kann zugleich für die innere und die äussere Abdichtung verwendet werden.



Verarbeitungshinweise

Der Untergrund der Klebeflächen muss tragfähig, staub-, öl-, silikon- und fettfrei sowie oberflächlich trocken sein. PAVAFIX WIN kann auch bei tiefen Temperaturen bis -10° verarbeitet werden. Es ist sicherzustellen, dass auf der zu verklebenden Oberfläche kein Trennfilm, z.B. durch Feuchtigkeit, Eis oder Raureif vorhanden ist und den Kontakt des Klebers zur Oberfläche verhindert.

Dank leistungsstarker Klebefläche eignet sich das Band zur direkten Fixierung auf dem Rahmen und am angrenzenden glatten Mauerwerk. Sollte der Untergrund nicht ausreichend tragfähig sein so muss dieser mit PAVAPRIM verfestigt werden

Verarbeitungstemperatur

- Untergrund und Luft ab -5°C
(Untergrund nicht überfrozen)
- Mit PAVAPRIM -10°C
- Band -5°C bis +40°C

Temperaturbeständigkeit

- -40° bis +80°C

- ✓ **Für Abklebungen im Innen- und Aussenbereich, überputz- und überstreichbar**
- ✓ **Feuchtigkeitsregulierend mit variablem S_d -Wert**
- ✓ **Geeignet für Sanierung und Neubau**

Lagerung

Kühl, trocken und geschützt vor Sonneneinstrahlung lagern.



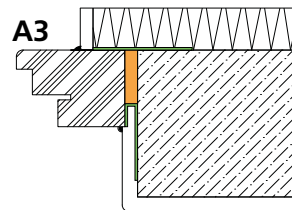
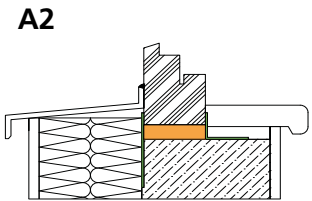
Ergänzende Informationen

Für ergänzende Informationen konsultieren sie bitte das Merkblatt „Verputzen von Fensteranschlussfolien“ vom Bundesverband der Gipsindustrie e.V. – Industriegruppe Baugipse.

Verarbeitung im Detail

A VERKLEBEN VON PAVAFIX WIN BEI FENSTERN

1. Das Band eignet sich für Fensteranschlüsse im Holz- aber auch im Massivbau. PAVAFIX WIN abrollen und mit einer Überlänge von einigen Zentimetern zuschneiden. Die 15 mm breite Abdeckfolie abziehen und faltenfrei an den Rahmen anbringen. Dieser Vorgang an allen Seiten des Fensters wiederholen. Danach das Fenster ausrichten, befestigen und den Hohlraum zwischen Wand und Fenster verfüllen. Danach verbleibende Trennstreifen abziehen und PAVAFIX WIN auf der Wand gut festdrücken.
2. Schema einer nicht wechselseitigen Verklebung.
(Grün = PAVAFIX WIN, Orange = Verfüllung)
3. Bei wechselseitiger Verklebung werden die ersten 15 mm des Bandes gefaltet und auf den Rahmen geklebt.
(Grün = PAVAFIX WIN, Orange = Verfüllung)



B WAND- UND DECKENANSCHLÜSSE

1. Bei Wand und Deckenanschlüssen von PAVAROOM ist das PAVAFIX WIN mit den ersten 15 und 18 mm vorgängig an der letzten Platte zu befestigen. Danach wird die Platte montiert und der verbleibende Trennstreifen abgezogen. Nachdem PAVAFIX WIN fest am angrenzenden Bauteil angepresst wurde, ist der Anschluss luftdicht.



C SCHUTZ DER AUSSENECKE BEI PAVAROOM

1. Bei Aussenecken kommt ein Kantenschutz (z.B. Alu 40x40) oder alternativ PAVAFIX WIN, bei geringeren Anforderungen an die Kantefestigkeit, zum Einsatz.