



- Des lattes en bois suisse avec rainure et languette
- Pour façades ventilées, à associer à ISOROOF/ISOLAIR et SWISSTHERM-COMBI
- Raboté 4 faces, séché à l'air



### Conditionnement

Numéro d'article	Épais. [mm]	Pièce/palette	Surface utile [cm]	Palette net [m <sup>2</sup> ]	Dim. [cm]	Palette [kg]	Fr./m <sup>1</sup> hors taxes.	Catégorie
00111896	35	156	500 x 6.5	780	500 x 8.5	1180	3.80	A
00111897	60	91	500 x 6.5	455	500 x 8.5	1180	4.60	A
00111898	80	65	500 x 6.5	325	500 x 8.5	1125	5.50	A

Chants: Rainure et languette

### Caractéristiques techniques

Densité $\rho$ [kg/m <sup>3</sup> ]	env. 470
Groupe comportement au feu	RF3

### Description du produit

Les lattes profilées dans 3 épaisseurs sont fabriquées de bois suisse. Rainure et languette sont associées à ISOROOF/ISOLAIR et SWISSTHERM-COMBI. La mise en œuvre est facile.

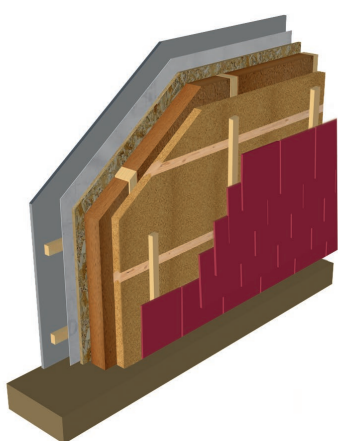
Multifonctionnel pour toitures, façades et sols.

### Composition

Voir Fiche de Données de Sécurité sur le site [www.pavatex.com](http://www.pavatex.com).

### Stockage

A stocker au sec et à l'abri des dommages. Mise en œuvre uniquement à l'état sec.



### Isolation des murs extérieurs dans une construction en bois avec les lattes profilées

Une construction possible:

- Revêtement de façade
- SWISSTHERM-COMBI 60 mm et lattes profilées 60 mm
- PAVAFLEX
- panneau OSB
- Couche d'étanchéité à l'air
- Lattage
- Revêtement intérieur