

# pavatex

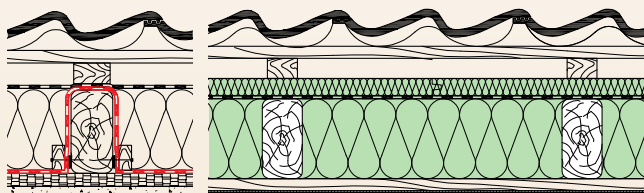
**PAVATEX-LDB Luftdichtbahn, einfach und schnell über dem Sparren verlegt**

## **Unsere Dachsanierung überzeugt im Markt**

**PAVATEX war der erste Hersteller, der die Dachsanierungsvariante mit der PAVATEX-LDB Lösung im Markt eingeführt hat. Diese wird seither konsequent weiterentwickelt und PAVATEX behauptet seine Position als innovationsstarker, technischer Marktführer.**

### **Bewährt auf 6 Millionen m<sup>2</sup> Dachfläche**

Die Funktionalität und vor allem auch die einfache Verlegung hat sich mehr als nur bewährt. Inzwischen wurden über 6 Millionen m<sup>2</sup> Dachfläche allein in Mitteleuropa mit dieser verarbeiterfreundlichen Sanierungsvariante ausgeführt.



**Standardlösung: Berg-Talverfahren** mit schleifenförmiger Verlegung der Luftdichtbahn.

**PAVATEX-Systemlösung:** Flächige Verlegung der Luftdichtbahn über dem Sparren für ein sicheres und dauerhaftes Dach. Einfach und schnell verlegt.

### **Systemlösung spart Material und Arbeitszeit**

Mit der Luftdichtbahn PAVATEX LDB 0.02 bietet PAVATEX eine einfache und wirtschaftliche Lösung. Der Materialverbrauch (Folie, Klebeband) und auch der Arbeitseinsatz wird mit der PAVATEX-LDB Systemlösung gegenüber der Standardlösung deutlich reduziert. Die PAVATEX LDB 0.02 Luftdichtbahn wird oberhalb der Sparren verlegt und sorgt für einen sicheren luftdichten Abschluss am Dach.

### **Schnell die passende Variante**

Selbstverständlich sind unsere Systemlösungen auf die PAVATEX-Produktpalette abgestimmt und mit den Produkten PAVATHERM-COMBI, ISOLAIR, PAVATHERM-PLUS, PAVATEX ADB und PAVATEX UDB kombinierbar. Damit konstruieren Sie einen luftdichten und diffusionsoffenen Sanierungsaufbau.

Für bauphysikalische Bauteilnachweise des Wärme- und Feuchteschutzes Ihres Renovationsobjektes wenden Sie sich an unsere Anwendungstechniker im Aussendienst. Unsere Mitarbeiter können auf eine lange Beratungserfahrung für praxisingerechte Konstruktionen zurückgreifen und bieten Ihnen bereits in der Planungsphase Sicherheit in der Wahl des richtigen Sanierungssystems.

Zusätzlich bietet PAVATEX eine dauerhafte Systemgarantie für alle im Aufbau verwendeten PAVATEX-Produkte. Die Gewährleistung gilt für alle Abdichtungsfälle rund um die Gebäudehülle - auch bei technisch anspruchsvollen Lösungen.

### **Was sie wissen sollten:**

Die Variante mit der schleifenförmigen Verlegung ist fehleranfälliger und arbeitsintensiver und sorgt oftmals für Mehrkosten für Anschlüsse an Brandmauern, Kehlbalkenlagen oder Kaminen. Die Dachsanierung mit schlaufenförmiger Dampfbremse muss hygrothermisch nachgewiesen werden und bedeutet somit auch einen höheren Planungsaufwand.

Die PAVATEX LDB Luftdichtbahn wird oberhalb der Sparren verlegt für einen sicheren, luftdichten Abschluss am Dach. Eine wirtschaftliche, verarbeiterfreundliche und sichere Variante.



Mehr Verarbeitungshinweise und Details zu Dachaufbauten finden Sie in unserer Dachbrochure.

# 10 gute Gründe für das Dachsanierungssystem von PAVATEX

## 1. Dämmstoff im Bestand sinnvoll nutzen

Der vorhandene alte Dämmstoff kann in der Regel in der Konstruktion verbleiben. Es entfällt der mühevollen Rückbau und die Entsorgung des vorhandenen Dämmstoffes.

## 2. Spart Geld und Zeit

Die einfache flächige Verlegung über dem Sparren ist besonders effizient und dadurch auch wirtschaftlicher. Der Materialverbrauch wird im Gegensatz zur Standardlösung mit einer schlaufenförmigen Verlegung deutlich reduziert.

## 3. Luftdichter Abschluss bietet Sicherheit

Die PAVATEX LDB 0.02 Luftdichtbahn wird oberhalb der Sparren verlegt und sorgt für einen sicheren luftdichten Abschluss am Dach. Durch die einfache flächige Verlegung oberhalb der Sparren werden auch potenzielle Schwachstellen, wie z.B. Verletzung der Bahn durch Knicken oder heraustretende Nägel aus der Innenverkleidung vermieden.

## 4. Abgestimmtes diffusionsoffenes System

Die PAVATEX LDB 0.02 Luftdichtbahn mit wechselseitig integrierten Selbstklebestreifen inklusive Systemklebemittel sorgt für berechenbare und sichere Konstruktionen bei der Sanierung von aussen. Das Ergebnis nach der Sanierung ist ein diffusionsoffener Dachquerschnitt, der den gesamten Feuchtehaushalt in der Konstruktion regelt.

## 5. Geschützter Wohnraum während der Bauphase

Nach dem Aufbringen der Luftdichtbahn ist eine sofortige Tagwasserableitung (= Niederschlagswasser, wie Regen- und Schneewasser) für bis zu 7 Tagen gewährleistet, wodurch der darunter liegende Wohnraum sofort geschützt ist.

## 6. Frei bewitterbar bis zu 3 Monaten

Das Gesamtsystem mit Unterdachplatte (inkl. Abklebung und Konterlattenverlegung), ADB oder UDB ist bis zu 3 Monate frei bewitterbar.

## 7. Einsatz bewährter Holzfaserdämmplatten

Den Abschluss der Konstruktion bilden die bewährten, diffusions-offenen Holzfaserdämmplatten ISOLAIR, PAVATHERM-PLUS oder PAVATHERM-COMBI mit UDB/ADB.

## 8. Bester Schall- und sommerlicher Hitzeschutz

Durch das hohe Flächengewicht und die poröse Struktur sind die Holzfaserdämmstoffe von PAVATEX die Lärmschlucker unter den Dämmstoffen. Wenn es um einen wirksamen sommerlichen Wärme- bzw. Hitzeschutz geht, schneiden die PAVATEX-Holzfaserprodukte deutlich besser ab als Mineralwolle oder Hartschaum (Ergebnisse Arbeitsgemeinschaft für Dämmstoffe aus nachwachsenden Rohstoffen).

## 9. Zwei auf einen Streich: Hagel- und Regenschutz

PAVATEX hat ihre Unterdeckplatten auf Regensicherheit nach Hagelschlag prüfen lassen. Die Prüfmethode erfolgte mit echten Hagelkörnern auf kritische Stellen des Unterdachs. PAVATEX-Unterdeckplatten bestanden diese Herausforderung und bewiesen auch hier wieder hohe und zuverlässige Qualität.

## 10. Lebensretter

Holzfaserdämmstoffe beweisen ihre entscheidenden Vorteile beim Abbrandverhalten. Im Brandfall entsteht an der PAVATEX-Holzfaseroberfläche eine Verkohlungs-schicht, welche die Sauerstoffzufuhr und damit eine schnelle Brandausbreitung behindert. Das bietet den Bewohnern im Notfall die notwendige Zeit, um das Haus unbeschadet zu verlassen. Beim Brand entsteht kein Abtropfen. Holzfaserdämmstoffe sind als normal entflammbare Baustoffe eingestuft (RF3).

Das Dach - technische Dokumentation  
unter [www.pavatex.ch](http://www.pavatex.ch)





## Anspruchsvolle Dachsanierung – einfach gelöst mit dem LDB-System

**Wie können die Dächer von fünf Mehrfamilienhäusern möglichst wirkungsvoll und wirtschaftlich gedämmt werden? Diese Frage stellte sich die Bauherrschaft der Wohnüberbauung Herrenmatte in Hitzkirch.**

Der Zahn der Zeit hat an den fünf Mehrfamilienhäusern in Hitzkirch genagt. Sie sollten deshalb nun ein neues Dach erhalten, das sie die nächsten Jahrzehnte zuverlässig schützt. Die mit der Sanierung beauftragte Tschopp Holzbau AG zog diverse Varianten in Erwägung. Überzeugt hat sie schlussendlich das Sanierungssystem von PAVATEX mit der PAVATEX LDB Luftdichtbahn.

Das Dachsanierungssystem von PAVATEX hat den grossen Vorteil, dass die Luftdichtbahn PAVATEX LDB flächig über den Sparren verlegt werden kann. Dadurch ist es möglich, im Vergleich mit der herkömmlichen Schlaufenverlegung viel Zeit und Material zu sparen und die Sicherheit des Systems markant zu erhöhen. Die alte Zwischensparrendämmung kann meist in der Dachkonstruktion belassen werden.

So auch in Hitzkirch: Lediglich der Hohlraum bis zur Oberkante des Sparrens wurde mit der flexiblen Holzfaserplatte PAVAFLEX 50 mm aufgefüllt. Darüber wurde die Luftdichtbahn PAVATEX LDB vollflächig verlegt und mit PAVATHERM-COMBI 120 mm überdämmt. Der äussere Abschluss bildet die Unterdachbahn PAVATEX ADB. Die Holzfaserdämmung sorgt dank ihrem hohen Flächengewicht und ihrer natürlichen porösen Struktur nicht nur für eine gute Wärmedämmung, sondern schützt auch effektiv vor Hitze und Schall. Das gesamte Dachsanierungssystem von PAVATEX ist diffusionsoffen und dadurch in der Lage, den Feuchtehaushalt in der Konstruktion zu regeln. Schäden durch Kondensat werden zuverlässig verhindert.

Bis im Sommer 2016 wird die ganze Herrenmatte mit dem LDB-System saniert. Projektleiter Sepp Roos: „Das LDB-System hat uns überzeugt. Der grosse Vorteil ist, dass alle Materialien aus dem gleichen Haus kommen. Zudem kann man auf der LDB sehr gut laufen, sogar bei 40 Grad Dachneigung und Feuchte.“



Die flächige Verlegung der LDB Luftdichtbahn über dem Sparren für ein sicheres und dauerhaftes Dach.



Die Unterdachbahn PAVATEX ADB schützt das Dach zuverlässig vor Witterungseinflüssen.

<b>Projekt</b>	Dachsanierung Mehrfamilienhäuser Herrenmatte
<b>Baujahr</b>	1989-1994
<b>Sanierung</b>	2015 & 2016
<b>Dämmmassnahme</b>	Dachsanierung mit LDB-System von PAVATEX
<b>Produkt</b>	PAVAFLEX 50 mm, PAVATEX LDB, PAVATHERM-COMBI 120 mm, PAVATEX ADB,
<b>Geschosshöhe</b>	4
<b>Bauherrschaft</b>	Wiegand & Co., Hitzkirch,
<b>Architekt</b>	Matter Architekten AG, Kleinwangen
<b>Verarbeiter</b>	Tschopp Holzbau AG, Hochdorf
<b>Ort</b>	Hitzkirch, Schweiz

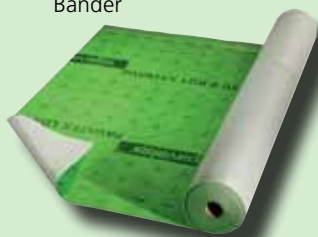
## Die PAVATEX-Systemkomponenten

- ISOLAIR, diffusionsoffene Unterdeckplatte
- PAVATHERM-PLUS, Dämmelement mit Unterdeckplatte
- PAVATHERM-COMBI, Holzfaserdämmplatte für Kombinationen
- PAVAFLEX, flexibler Holzfaserdämmstoff für die Zwischensparrendämmung

### • Dichtprodukte

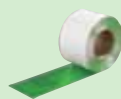
PAVATEX LDB 0.02, diffusionsoffene Luftdichtbahn mit Selbstklebestreifen

Systembezogenes Zubehör wie z.B. Primer, Kleber und Bänder



#### PAVATEX LDB 0.02

Diffusionsoffene Luftdichtbahn mit wechselseitig integrierten Selbstklebestreifen



#### PAVATAPE FLEX

Dehnbares Band zum Abdichten von PAVATEX Platten und Bahnen an Durchdringungen



#### PAVAFIX 60

Klebeband zum Abdichten von PAVATEX-Dampfbremsen sowie PAVATEX LDB 0.02 und PAVATEX DSB 2



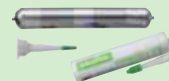
#### PAVATAPE 75/150

Band zum Abdichten von PAVATEX Platten



#### PAVAPRIM

Lösemittelfreier Primer für PAVATAPE und PAVAFIX 60



#### PAVACOLL 310/600

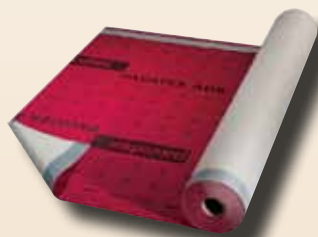
Klebstoff zum Abdichten von PAVATEX Platten und Bahnen



#### PAVABASE

Lösemittelfreier Haftgrund für PAVATAPE und PAVAFIX 60

## Kompatible Unterdachfolien für alle Beanspruchungen gemäss SIA 232



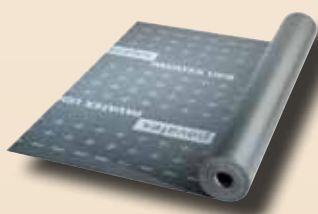
#### PAVATEX ADB

Diffusionsoffene Unterdeckbahn mit wechselseitig integrierten Selbstklebestreifen



#### PAVAFIX SN BAND

Schrauben- und Nageldichtungsband für PAVATEX ADB



#### PAVATEX UDB

Verschweissbare Unterdachbahn für ausserordentliche Beanspruchung

### PAVATEX Systemgarantie

Die leistungsstarken Haft- und Klebekomponenten der PAVATEX-Systemlösungen sorgen für die dauerhafte, sichere Systemdichtheit bei modernen, multifunktionalen Gebäudehüllen. Die Systemgarantie bietet im Schadensfall umfangreiche Service-Leistungen und erhöht so einmal mehr die Sicherheit für Planer, Verarbeiter und Bauherren.



Ihr Fachhandel berät Sie gerne ausführlich und kompetent

### PAVATEX SA

Rte de la Pisciculture 37  
CH-1701 Fribourg  
Tel: +41 (0) 26 426 31 11  
Fax: +41 (0) 26 426 32 00  
info@pavatex.ch  
[www.pavatex.ch](http://www.pavatex.ch)

[www.pavatex.com](http://www.pavatex.com)



Lieferung und Rechnungsstellung erfolgt ausschliesslich durch:  
**PAVATEX SA** Rte de la Pisciculture 37, CH-1701 Fribourg

Stand 8/2015; 11.000; Technische Änderungen vorbehalten