

PAVATHERM Coins d'isolation

Systeme d'isolation en fibres de bois.

La maniere rationnelle pour
isoler les toits, les parois
et les plafonds.

Les coins d'isolation PAVATHERM sont des panneaux PAVATHERM presentes sous forme de coins.

Ils fournissent la forme individuelle et rationnelle pour les isolations entre chevrons dans les constructions de toits inclines, ainsi que pour l'isolation des parois de maisons en bois.

Les coins d'isolation PAVATHERM sont legers et maniables. Ils se transforment comme le bois et s'insèrent en une ou deux couches, rapidement et de maniere etanche entre les chevrons, les solives et les poteaux.

Le PAVATHERM est le materiel d'isolation en fibres de bois sans agent liant etranger, fabrique uniquement en bois de dechet de scieries des forets suisses.



Egalement en cas de distances differentes entre les bois de construction, on n'a besoin que d'un seul format de panneau. Fixation par vis, pointes ou agrafes.



Les autres bonnes raisons en faveur de l'utilisation des coins d'isolation PAVATHERM, le materiel d'isolation en bois, dans les nouvelles constructions et les assainissements.

- **Excellente protection contre la chaleur estivale pour un climat d'habitation agreable sous le toit**
- **Excellente isolation contre le bruit et le froid**
- **Fournit des constructions ouvertes a la diffusion**
- **Pose precise, d'ou economie de materiel**
- **Ecologique, parce que sans substance nocive**



Les coins se coupent facilement avec la lame PAVATHERM.

pavatex®

**Panneaux suisses de fibres de bois.
Materiels de la nature.**

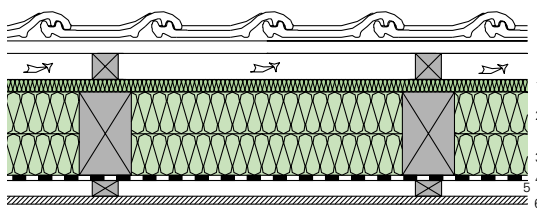
**Construire.
Isoler.
Bien vivre.**

Données techniques

Mise en oeuvre

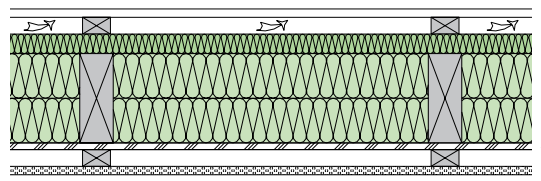
Les instructions de mise en oeuvre contiennent les renseignements pour l'utilisation correcte des coins d'isolation PAVATHERM.

Exemple 1 Coin d'isolation PAVATHERM dans une construction de toits à simple ventilation



1 ISOROOOF-NATUR KN	22 mm
2 Coin d'isolation PAVATHERM	60/80/100 mm
3 Coin d'isolation PAVATHERM	60/80/100 mm
4 Pare-vapeur PAVATEX SD16	0.3 mm
5 Lattage/air	24 mm
6 Lambrissage de plafond	15 mm

Exemple 2 Coin d'isolation PAVATHERM dans une construction de paroi extérieure



1 ISOROOOF-NATUR KN	35 mm
2 Coin d'isolation PAVATHERM	60/80/100 mm
3 Coin d'isolation PAVATHERM	60/80/100 mm
4 PAVAPLAN 3-F	8 mm
5 Lattage/air	24 mm
6 Panneau de placoplâtre	15 mm

Isolation thermique.
Norme SIA 180



Protection contre la chaleur estivale.
Norme SIA 180



Protection contre le bruit.
Norme SIA 181



Caractéristiques

Unité

par rapport à toute la construction

Valeur U avec ponts thermiques	W/m ² K	
Déphasage ηH (Cas I Heindel)	h	
Indice d'affaiblissement pondéré Rw (valeurs estimées)	dB env.	
1) Avec couverture en tuiles		
2) Avec couverture en ardoise		

Exemple 1

Toit incliné à simple ventilation

Epaisseur de l'isolation (mm)

140	160	180	200
0.26	0.24	0.22	0.20

9.3	10.6	11.9	13.1
-----	------	------	------

46 ⁽¹⁾	46 ⁽¹⁾	47 ⁽¹⁾	48 ⁽¹⁾
50 ⁽²⁾	50 ⁽²⁾	51 ⁽²⁾	51 ⁽²⁾

Exemple 2

Construction de paroi

Epaisseur de l'isolation (mm)

120	140	160	180
0.28	0.26	0.23	0.21

8.3	9.5	10.7	11.9
-----	-----	------	------

46	46	47	48
----	----	----	----

Composition

(en pourcent du poids)

des panneaux et des coins d'isolation PAVATHERM

Bois résineux (déchets de bois) 98%
Paraffine 0,5%
Colle dispersion PVAc 1,5 %
(liaison des diverses couches)

Caractéristiques

Coin d'isolation PAVATHERM

Panneau de fibres de bois selon EN 13 171

Conductibilité thermique: λ _D	0.038 W/m K
Densité: ρ	140 kg/m ³
Résistance à la diffusion de vapeur: μ	5
Capacité thermique spécif.: c	2.1 kJ/kg K
Classe de résistance au feu: l.-l.	4.3
EN 13 501-1:	classe E

Présentation

Epaisseur	Format	Unité d'emballage
60 mm	60 x 100 cm	64* pces/pal.
80 mm	60 x 100 cm	48* pces/pal.
100 mm	60 x 100 cm	40* pces/pal.

* Panneaux entiers en 2 parties

Documentation, conseils et fournisseurs

Appelez-nous et demandez une documentation plus détaillée pour la planification et la mise en oeuvre, ou pour des renseignements directs par téléphone.

Les panneaux et les coins d'isolation PAVATHERM, ainsi que les produits Pavatex mentionnés dans les légendes des illustrations s'obtiennent auprès du commerce spécialisé des panneaux de bois et des matériaux de construction.

Pavatex SA

Rte de la Pisciculture 37
CH-1701 Fribourg
info@pavatex.ch
www.pavatex.ch

Téléphone 026 426 31 11
Téléfax 026 426 32 00
Téléfax commandes
0800 322 422



Panneaux suisses de fibres de bois.
Matériaux de la nature.